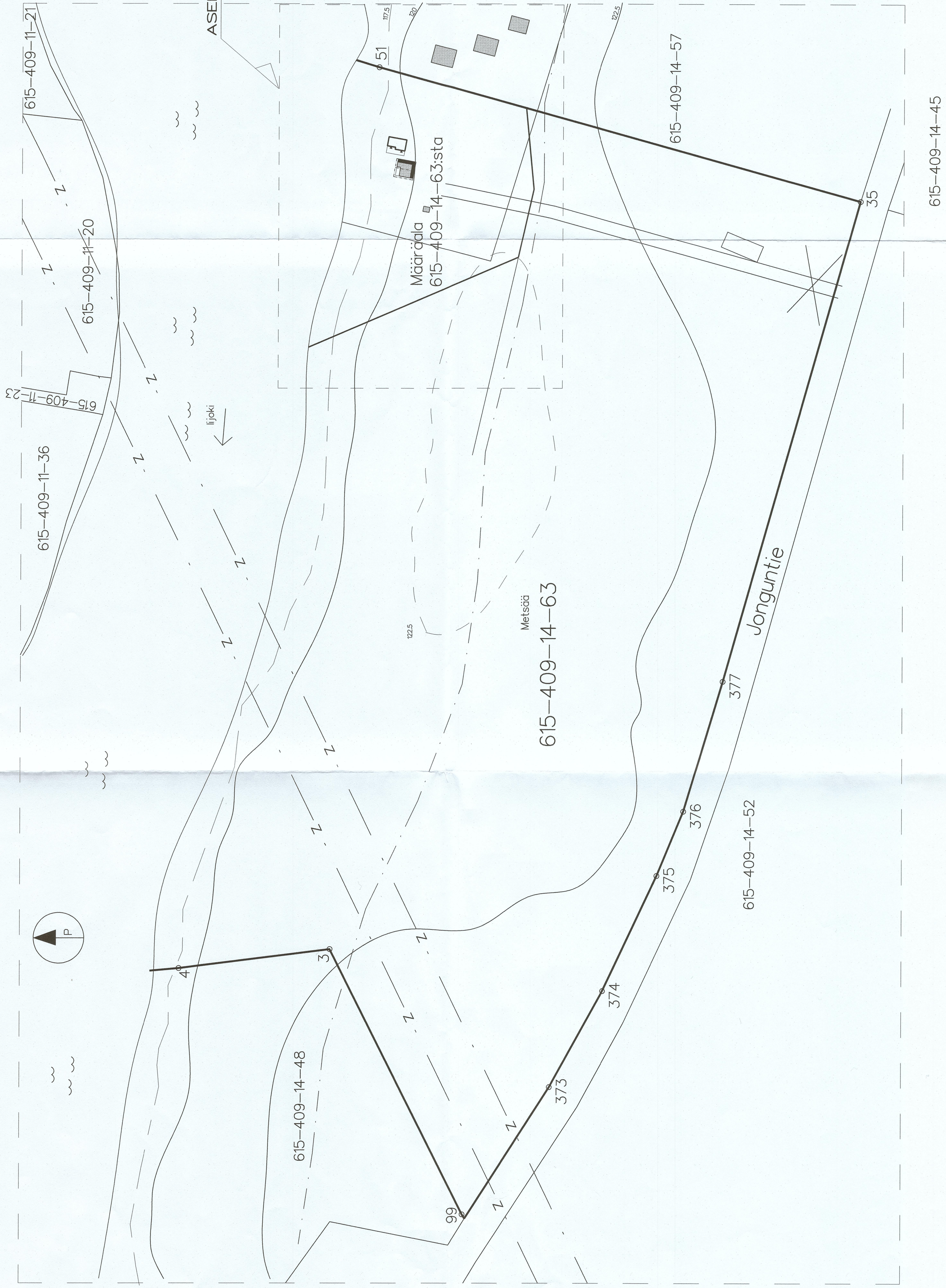


# ASEMAPIIRROS 1:1000



Alueella on voimassa Iijokivarren ranta-asema-alueen hyväksytyt 25.11.2016.

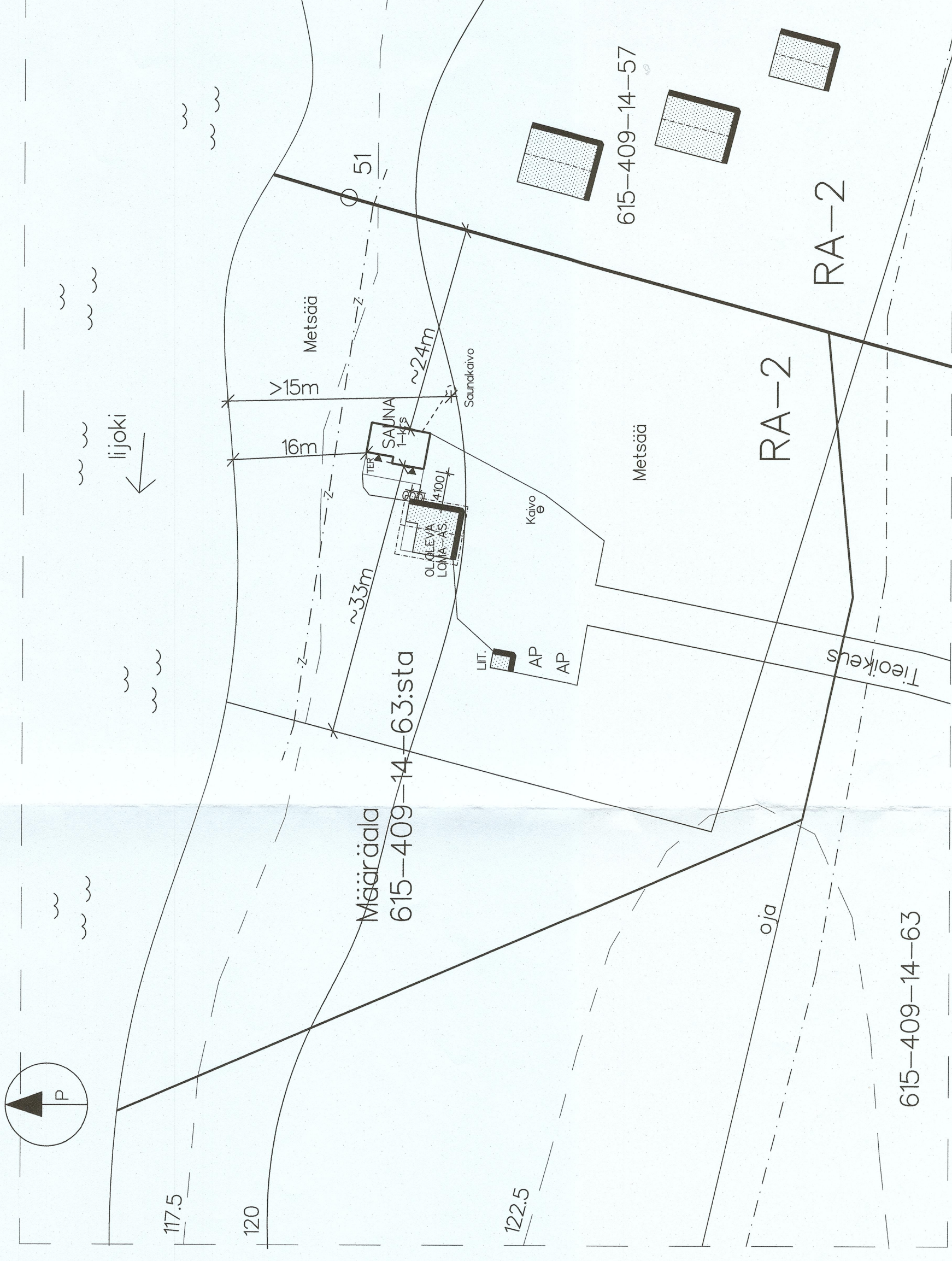
## ASEMAPIIRROSOTE

- Jätteenkäsittelykeskus
- Kerros- ja rivitalojen kalliitetyt erilliset suunitelmien mukaan.
- Rantavyöhykkeeseen kuuluvuus säilytetään paikan (parvekkeiden terassit).
- Pöytä- ja kattovalot, joiden omat tulo- ja ajatukset on otettava tarkoituksen mukaisesti huomioon.
- Talviturvaksi ulkoseinien rakentaminen ulkoseinien vrt. 1m vrt. ja hirtatun ulkoseinän raja korkeammaksi.
- Väriä maapinta rakennusten ympäristöä maks. -0,400.
- Rakennuksen seinien rakentaminen paikan.
- Rakennuksen näkyvän perustuksen korkeus maks. 1m.
- Rakennuksen pöytäkorkeus P3.

Määräpäälä pinta-ala ~42000 m<sup>2</sup>

KERROSALA	39 m <sup>2</sup>
Uusi saunatuupa	29,9 m <sup>2</sup>
YHTEENSÄ	67 m <sup>2</sup>

## ASEMAPIIRROSOTE 1:500



TUNN.	LURUP.	PIIUTIES	Korkeus/ks	Kerros/ks	Vuokraton maastopiirros	NIMIK.	PIIUTIES
400			Määräpäälä 14-63:sta				
Rakennusluvan		Rakennusluvan		Rakennusluvan		Rakennusluvan	
LUKUNUMERO		LUKUNUMERO		LUKUNUMERO		LUKUNUMERO	
ASEMAPIIRROS		ASEMAPIIRROS		ASEMAPIIRROS		ASEMAPIIRROS	
Jonguntie 683		Jonguntie 683		Jonguntie 683		Jonguntie 683	
93100 PUDASJARVI		93100 PUDASJARVI		93100 PUDASJARVI		93100 PUDASJARVI	
KOTIIN		KOTIIN		KOTIIN		KOTIIN	
ARK		ARK		ARK		ARK	
24015A/		24015A/		24015A/		24015A/	
21.2.2024		21.2.2024		21.2.2024		21.2.2024	