

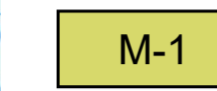
PUDASJÄRVEN KAUPUNKI

YHTEISTUULEN TUULIVOIMAPUISTON OSAYLEISKAAVA

1:10 000

(Pärjä pohjoinen)

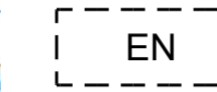
YLEISKAAVAMERKINNÄT JA -MÄÄRÄYKSET:



MAA- JA METSÄTALOUSVALTAINEN ALUE.
Alue on varattu pääasiassa metsätaloutta varten. Alueelle saa sijoittaa tuulivoimaloita niille erikseen osoitetuille alueille ja niitä varten huolletta, teknisiä verkkoja sekä varastointi- ja kokoonpanoalueita. Alueelle saa sijoittaa vähäistä maa- ja metsätaloutta palvelevaa rakentamista.



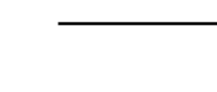
VESIALUE.



OHJEELLINEN SÄHKÖASEMA.
Alueelle saa rakentaa sähköaseman sekä tuulivoimapuiston toimintaa tukevia huolto- ja varastorakennuksia.



YLEISKAAVA-ALUEEN RAJA.
20m kaava-alueen rajan ulkopuolella oleva viiva.



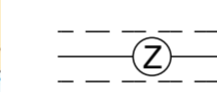
ALUEEN RAJA.



NYKYINEN / PARANNETTAVA TIELINJAUS.



OHJEELLINEN UUSI TIELINJAUS.
Merkinnällä on osoitettu tuulivoimalaitoksia palvelevat huollotiet. Huollotiet toteutetaan sorapintaisina ja keskimäärin 8 m leveinä.



SÄHKÖLINJA 110 kV / 400 kV.



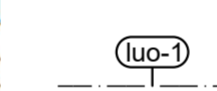
OHJEELLINEN UUSI MAAKAAPPELI.
Maakaapelit tulee sijoittaa mahdollisuuksien mukaan ensisijaisesti huoltoteiden yhteyteen.



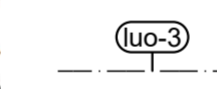
TUULIVOIMALAITOKSEN OHJEELLINEN SIIJAINTI JA NUMERO.



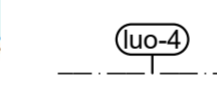
TUULIVOIMALOIDEN ALUE.
Luku tv-merkinnän yhteydessä osoittaa kuinka monta tuulivoimalaa kullekin erilliselle pistekatkoviivalla rajatulle osa-alueelle saadaan enintään sijoittaa. Tuulivoimaloiden kaikki rakenteet ja laipojen pyörimisalue tulee sijoittaa osoitetuille tuulivoimaloiden alueille.



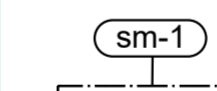
LUONNON MONIMUOTOISUUDEN KANNALTA ERITYISEN TÄRKEÄ ALUE.
Lainsäädännöllä turvattu alue. Arvoluokan 1 luontokohde. Arvoluokka viittaa kaavan liitteessä olevan luontosevityksen luokituksen. Alueella sijaitsee Vesilain 11§:n ja Metsälain 10 §:n mukaisia alueita tai kohteita. Alueen suunnittelussa ja toteutuksessa on huomioitava luontoarvot sekä alueen luonnon monimuotoisuuden kannalta tärkeän luonteen turvaaminen. Kohteen ominaispiirteiden heikentäminen kielletty.



LUONNON MONIMUOTOISUUDEN KANNALTA ERITYISEN TÄRKEÄ ALUE.
Luonnon monimuotoisuutta turvaava alue. Arvoluokan 3 luontokohde. Arvoluokka viittaa kaavan liitteessä olevan luontosevityksen luokituksen. Alueella sijaitsee uhanalaisten luontotyyppien tai lajien mukaisia esiintymiä, alueita tai kohteita. Alueen suunnittelussa ja toteutuksessa on huomioitava luontoarvot sekä alueen luonnon monimuotoisuuden kannalta tärkeän luonteen turvaaminen.

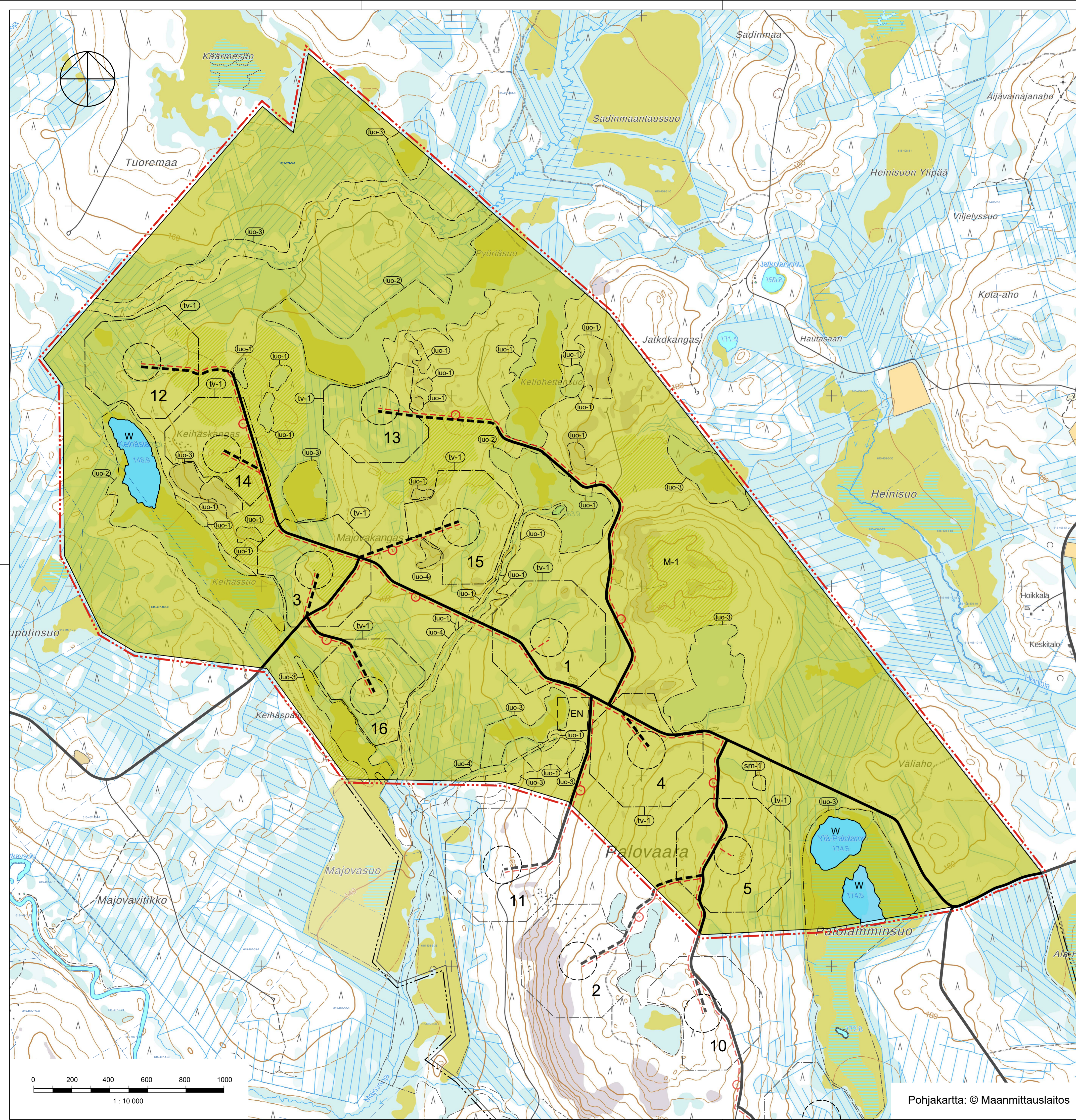


LUONNON MONIMUOTOISUUDEN KANNALTA ERITYISEN TÄRKEÄ ALUE.
Luonnon monimuotoisuutta tukeva alue. Arvoluokan 4 luontokohde. Arvoluokka viittaa kaavan liitteessä olevan luontosevityksen luokituksen. Alueella sijaitsee uhanalaisten luontotyyppien tai lajien mukaisia esiintymiä, alueita tai kohteita. Alueen suunnittelussa ja toteutuksessa on huomioitava luontoarvot sekä alueen luonnon monimuotoisuuden kannalta tärkeän luonteen turvaaminen.



MUINAISUUSKOHDTE/ALUE.
Muinaismuistolain (295/1963) rauhoittama kiinteä muinaisjäännös. Alueen kaivaminen, peittäminen, muuttaminen, vahingoittaminen ja muu siihen kajoaminen on muinaismuistolain nojalla kielletty. Kaikista alueelta koskevista toimenpiteistä ja suunnittelusta tulee pyytää alueellisen vastuuseuran lausunto. Muinaisjäännökset tulee merkitä maastoon ennen rakentamistoimen aloittamista, jotta niihin ei kohdistu vaurioita. Kaavakartalla sijaitsevien muinaisjäännösten kohdetiedot on luettu alla.

sm-1 Palovaara tervahauta 1000045571



Pohjakartta: © Maanmittauslaitos

KOKO YLEISKAAVA-ALUETTA KOSKEVAT MÄÄRÄYKSET:

Meluhaltojen ehkäisemiseksi ja ympäristön viihtyisyyden turvaamiseksi alueen suunnittelussa ja toteuttamisessa on otettava huomioon melua koskevat asetukset ja säädökset. Tuulivoimaloista ei saa aiheuttaa asutukselle valtion virallisia ohjeavaroja ylittävää melua.

Tuulivoimaloiden, tuulivoimaloiden huolto- ja rakentamisten sekä nykyisten perusrakennettavien teiden ja maakaapeleiden sijoittamisessa on otettava huomioon luonnon monimuotoisuuden sekä arkeologisen kulttuuriperinnön kannalta arvokkaat alueet.

Yleiskaavassa osoitetuille tv-alueille saadaan sijoittaa yhteensä enintään 9 tuulivoimalaa.

Yksittäisen tuulivoimalan enimmäiskorkeus saa olla enintään 300 metriä maanpinnasta.

Jokaiselle tuulivoimalalle on haettava lentoesteluja Liikenne- ja viestintävirasto Traficomilta.

Tuulivoimaloiden lopullisten toteutettavien sijaintien koordinaatit on ilmoitettava Puolustusvoimien pääesikunnalle.

Tämä yleiskaava on laadittu maankäyttö- ja rakennuslain 77 a §:n tarkoittamana oikeusvaikutteisena yleiskaavana. Yleiskaavaa voidaan käyttää yleiskaavan mukaisesti tuulivoimaloiden rakennusluvan myöntämisen perusteena tuulivoimaloiden alueille (tv-alueilla).

Rakentamisen aikainen hulevesien hallinta tulee toteuttaa niin, että tilapäinen vaikutus alueen pintavesille on mahdollisimman vähäinen. Rakentaminen ei saa aiheuttaa pysyvää haittaa alueen pintavesille.

Kaupunginvaltuusto (kaavan hyväksyminen)	
Kaupunginhallitus (Kaavan hyväksymisvaihe)	
Kaupunginhallitus (kaavaehdotus)	
Kaupunginhallitus (kaavaluonnos)	
Kaavaehdotus nähtävillä	
Kaavaluonnos nähtävillä	
Vireilletulo	
PUDASJÄRVEN KAUPUNKI YHTEISTUULEN TUULIVOIMAPUISTON OSAYLEISKAAVA (Pärjä pohjoinen)	Mittakaava Koordinaatisto 1:10 000 ETRS TM35
Suunnitteluala, työnnumero ja piirustuksen numero	
FCG FCG Finnish Consulting Group Oy Osasto 34 00601 Helsinki Puh. 0104990 www.fcg.fi	
YKS P40931 LUONNOS	
Päiväys Pääsuunnittelija Suunnittelija	7.5.2024 Erika Brusila FM Terhi Wendelin FM ja Sini Ollila LuK
Piirtäjä Yhteyshenkilö	
Jari Alatalo Erika Brusila	