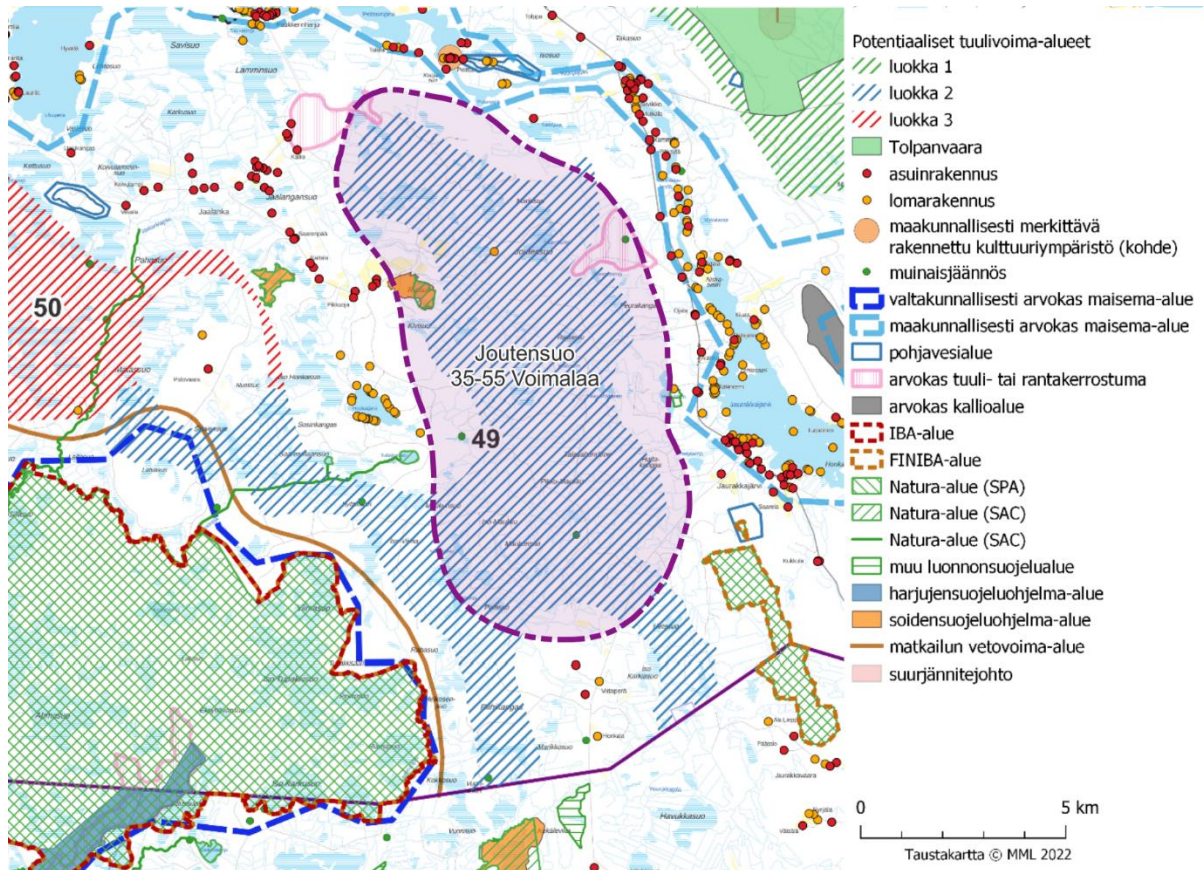
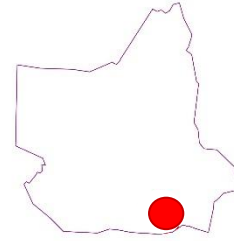


Joutensuo

TUULI-hankkeen alue nro 49, Maukku
Pudasjärven tuulivoimaselvitys luokka 2
Pinta-ala 78 km²

Hankealueen pinta-ala 7475 ha



Sijainti ja yleiskuvaus	<p>Erittäin laaja alue Pudasjärven eteläosassa, vajaa 30 kilometriä Pudasjärven keskustasta kaakkoon, noin 3,5 km Tolpanvaaran tuulipuiston lounaispuolella ja noin 2,5 km Kainuun maakunnan ja Puolangan kunnan rajalta.</p> <p>Hankealueella on monikäyttömetsää, talousmetsää, ojitettua ja ojittamatonta suota, vesistöjä, korkeampia ja kuivempia alueita sekä vaaroja.</p>
Asutus ja yhdyskuntarakenne	<p>Alueen pohjois- ja itäpuolella on runsaasti vakituista ja vapaa-ajan asutusta Korpjoen varrella ja sen läheisyydessä, itäpuolella myös Jaurakkajärven rannoilla ja läheisyydessä sekä Jaurakkajärven kylässä (n. 1,5 km hankealueesta). Eteläpuolella sijaitsee kaksi yksittäistä asuinrakennusta. Länsipuolella on vapaa-ajan asumista Honkajärven rannoilla ja läheisyydessä, kaksi yksittäistä asuinrakennusta 3–4 km Honkajärvestä luoteeseen, pääasiassa vakituista asumista Jaalangan kylässä (n. 2,5 km hankealueesta) ja sen läheisyydessä sekä yhdystien 18769 (Honkavaarantie) varrella.</p> <p>Alueella sijaitsee hanketoimijan mukaan vain muun käyttötarkoituksen rakennuksia. MML:n aineistossa yksi näistä rakennuksista on merkitty lomarakennukseksi.</p>
Luonnonympäristö	<p>Alustavan hankealueen länsiosassa sijaitsee Rytisuo, joka kuuluu kaksiosaiseen Jäkälävaaran rinnensoot ja Rytisuo -Natura-alueeseen (SACFI1103823), jotka ovat myös luonnonsuojeluohjelman soidensuojeluohjelma-alue. Kivivaaran arvokas rantakerrostuma sijaitsee alueen pohjoisosassa ja Kangaslammin rantakerrostuma koillisosassa. Alueella sijaitsee useita Metsälaissa määriteltyjä tärkeitä elinympäristökuvioita. Hankealueella sijaitsee useita vesistöjä kuten lampia.</p> <p>Noin 10,5 km etäisyydellä alueen länsipuolella sijaitsee Kiiminkijoen maakunnallisesti arvokas vesistö. Noin 350 m päässä hankealueelta länteen sijaitsee Kalettomanlampi, joka kuuluu Kiiminkijoen Natura-alueeseen (SAC FI1101202). Lähimmät pohjavesialueet ovat Pelttari, joka sijaitsee noin 880 m hankealueesta pohjoiseen sekä Kupsonvaara, joka sijaitsee noin 976 m hankealueesta.</p> <p>Noin kahden kilometrin päässä hankealueesta lounaaseen sijaitsee laaja Olvassuon Natura-alue (SAC/SPA FI1103829), joka on osittain Olvassuon luonnonpuistoa, suurilta osin luonnonsuojelualueita (Olvassuon luonnonpuisto ja Oravisuon-Näätäsuon-Sammakkosuon soidensuojelualue) sekä kuuluu Pudasjärven eteläiset suot -FINIBA-alueeseen sekä Olvassuo-Oravisuo-Näätäsuo-Sammakkosuo -IBA-alueeseen. Noin 700 m hankealueelta itään sijaitsee Jaurakkavaaran Natura-alue (SAC/SPA FI1103815), joka kuuluu myös Kainuun vaarajakson metsät -FINIBA-alueeseen. 47 metriä hankealueen itäpuolella sijaitsee yksityinen Iso-Hukkasen luonnonsuojelualue. Noin 5 km alueen itäpuolella sijaitsee Turpeisenvaaran arvokas kallioalue.</p>
Maisema ja kulttuuriympäristö	<p>Hankealueen pohjoisosassa sijaitsee pieneltä osin Jongun, Jaurakan ja Puhoksen joki- ja järvimaisemat, jotka kuuluvat Pohjois-Pohjanmaan arvokkaisiin maisema-alueisiin. Noin kahden kilometrin päässä hankealueesta lounaaseen sijaitsee Olvassuon valtakunnallisesti arvokas maisema-alue.</p> <p>Pelttarinharjun maakunnallisesti arvokas rakennettu kulttuurikohde sijaitsee noin kilometrin päässä hankealueesta pohjoiseen. Liikasenniemen maakunnallisesti merkittävä rakennettu kulttuuriympäristö sijaitsee noin 8 km hankealueesta luoteeseen. Valtakunnallisesti merkittävä rakennettu kulttuuriympäristö Askamäen kylä sijaitsee noin 11,5 km hankealueesta kaakkoon.</p> <p>Alustavan hankealueen eteläosassa Maukunsuolla sijaitsee Korentovaaran kiinteä muinaisjäänös ja alueen länsiosassa Kalettomankankaan kiinteä muinaisjäänös. Alueella sijaitsee 14 tervahautaa.</p>
Elinkeinot	<p>Alueella tulee huomioida vaikutukset poroelinkeinolle. Alue kuuluu Pintamon paliskuntaan ja sivuaa Pudasjärven paliskunnan rajaa. Alue on kevät-, kesä- ja talvilaidunalueita. Alueella sijaitsee tärkeitä vasomisalueita, syksyn rykimä- ja porojen kerääntymisalueita, alkutalven erotusalueita sekä syöttö- ja pyyntiaitoja.</p> <p>Tuulivoimarakentaminen vaikuttaa paikallisesti alueella harjoitettavaan maa- ja metsätalouteen.</p>

	Noin 1,5 km hankealueen lounaispuolella sijaitsee maakuntakaavan Olvassuon matkailun vetovoima-alue.
Sähkösiirto	Alue sijaitsee noin 5 km etäisyydellä voimajohdosta (110 kV) sekä sähköasemasta (Caruna, Tolpanvaara). Alueen koillispuolella noin 3,5 km etäisyydellä sijaitsee tuotannossa oleva Tolpanvaaran tuulivoimapuisto, jolla sähkönsiirto (voimalinja ja sähköasema).
Maaperä	Alueella on turvetta, sekalajitteista ja karkearakeista maalajia sekä kalliomaata.
Maanomistus	Alueesta noin 50 % on valtion monikäyttömetsää.
Muuta	Hankealue on osittain mukana Pohjois-Pohjanmaan liiton valmistelemissa energia- ja ilmastovaihe- ja maakuntakaavan viranomaisohjeissa, tv-1.
Jatkosuunnittelussa huomioitavaa	<p>Voimaloiden sijoittamisessa tulee huomioida riittävät etäisyydet vakituiseen ja loma-asutukseen.</p> <p>Vuorovaikutukseen asukkaiden ja paliskunnan kanssa tulee kiinnittää erityistä huomiota.</p> <p>Poronhoidon edellytykset tulee huomioida hankesuunnittelussa ja rakentamistoimet tulee toteuttaa vasomaisajan ulkopuolella.</p> <p>Metsästäjien riittävästä kuulemisesta tulee varmistua hankkeen edetessä.</p> <p>Sähkönsiirto tulee mahdollisuuksien mukaan toteuttaa useamman tuulivoimahankkeen yhteishankkeena.</p> <p>Hankkeessa tulee varautua Natura-arviointiin. Asia tarkentuu YVA-menettelyssä.</p> <p>Hankkeessa on erityisesti huomioitava vaikutukset Olvassuon Natura-, IBA-, FINIBA-, luonnonsuojelu- ja maisema-alueille sekä matkailun vetovoima-alueelle.</p> <p>Vaikutukset Jäkälävaaran rannesuot ja Rytisuo Natura- ja luonnonsuojeluohjelma-alueelle.</p> <p>Vaikutukset Kiiminkijoen Natura-alueeseen.</p> <p>Vaikutukset Jaurakkavaaran Natura- ja FINIBA-alueelle.</p> <p>Hankkeessa on erityisesti huomioitava vaikutukset Jongun, Jaurakan ja Puhoksen arvokkaaseen joki- ja järvimaisema-alueeseen.</p> <p>Vaikutukset petolintujen elinympäristöön.</p> <p>Hankkeessa tulee huomioida yhteisvaikutukset muiden tuulivoimahankkeiden kanssa.</p>