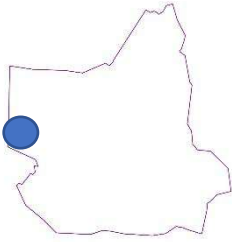
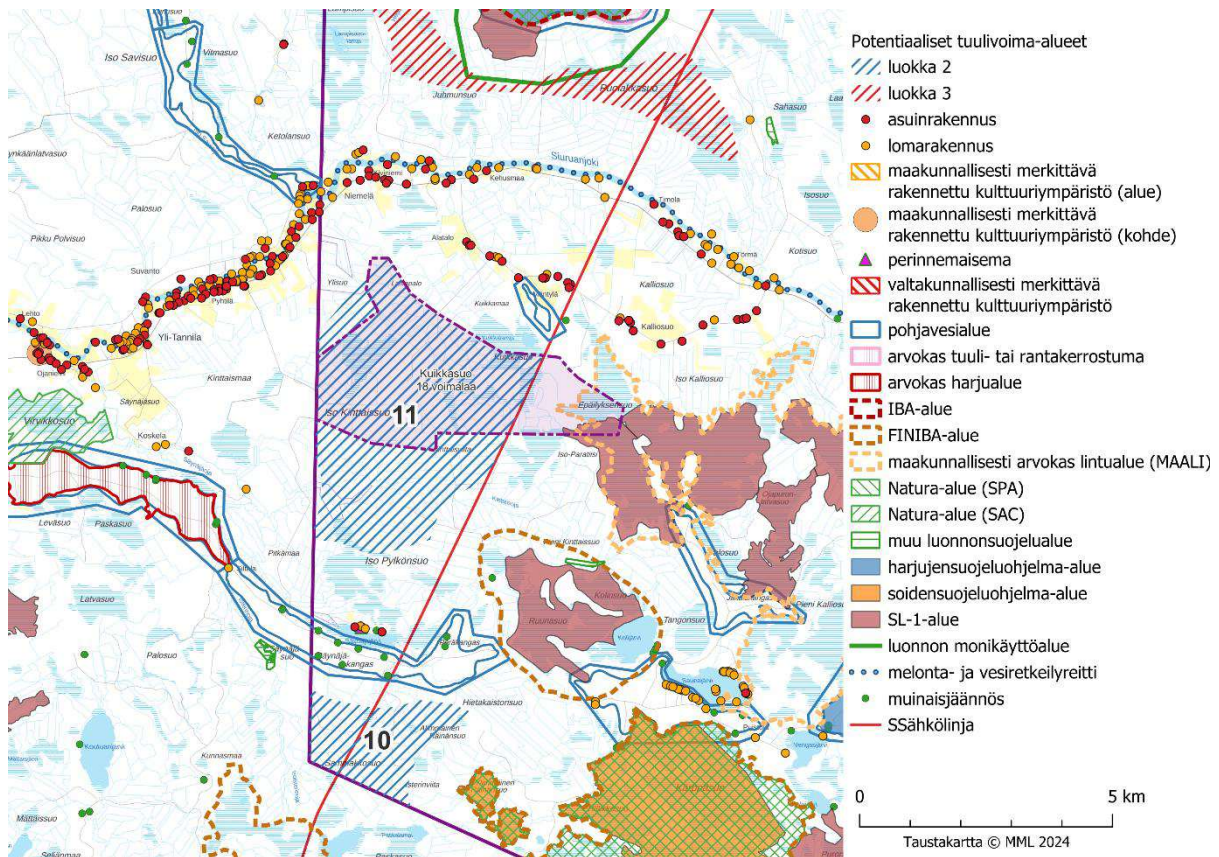


## 4 HANKEARVIO

Hankeselvityksen tekijä laatii arvon edellä mainittuihin asioihin perustuen hankkeen vaikutuksista, toteuttamismahdollisuuksista sekä selvitettävistä asioista.

Tuulivoimahankeselvitys ja arvio ovat edellytys tuulivoimayleiskaavan kaavoitusaloitteen päätöksäsitellylle kaupunginhallituksessa (Kuva 9, Taulukko 2). Kaavoituspäätös tehdään tuulivoimaohjelman kriteerien ja tuulivoimahankeselvityksen johtopäätösten perusteella ja päätös voi olla myös kielteinen. Mahdollinen kielteinen kaavoituspäätös ei aiheuta kaupungille korvausvelvollisuutta hanketoimijan kustannuksella.

<h1>11 ISO KINTTAISSUO</h1>	
<p>TUULI-hankkeen alue nro 11                  Pudasjärven tuulivoimaselvitys luokka 2                  Pinta-ala 17 km<sup>2</sup></p> <p>Hankealueen pinta-ala 1179 ha</p>	



Kuva 9. Kohdekortti Kuikkasuon hankealueelta ja sen ympäristöstä.

Taulukko 2. Kuikkasuon hankearviointi.

<b>Sijainti ja yleiskuvaus</b>	<p>Alue sijaitsee Oulun rajalla. Pudasjärven keskustaan on matkaa 35 km, Yli-liihin 18 km.</p> <p>Alueella on ojitettuja ja ojittamattomia soita sekä kuivempia maastonkohtia.</p> <p>Alueella on turvetuotantoa.</p>
<b>Asutus ja yhdyskuntarakenne</b>	<p>Alueen pohjoispuolella virtaa Siuruanjoki, jonka varrella on runsaasti vakituista asumista ja lomarakentamista. Rakentamista on jonkin verran myös Siuruanjoen eteläpuolella lähempänä aluetta Kalliosuon alueella Kalliosuontien varrella.</p> <p>Alueen eteläpuolelle jää Säynäjärvi, jonka rannoilla on muutamia loma- ja vakituksia asuinrakennuksia, samoin Säynäjäjoen varrella alueen länsipuolella.</p> <p>Yli-Tannila ja Niemelä ovat lähimmillään noin 1,5 km etäisyydellä alueesta, Tannila noin 6 km etäisyydellä.</p> <p>Suunnitteluperusteena oleva 2 km etäisyys turbiineista asutukseen pidetään.</p>
<b>Luonnonympäristö</b>	<p>Alueen pohjoispuolella reilun 5 km etäisyydellä on Litokaira, laaja erämainen suoalue, joka on Natura-alueita ja IBA-alueita.</p> <p>Lähimmillään noin 4,5 km etäisyydelle kaakossa jää Natura-alue Kärppäsuo-Räinäsuo (SAC/SPA FI1103805), joka on myös FINIBA-alue soidensuojeluohjelma-alue.</p> <p>Alueen kaakkoispuolella on yksi osa FINIBA-alueita Isterinjärven ympäristön suot. Alueen kaakkoispuolella on myös pieni yksityismaiden luonnonsuojelualue Luonnonpuro (YSA250307) lähimmillään reilun 1 km etäisyydellä.</p> <p>Alueen länsipuolella, lähimmillään 4 km etäisyydellä on Natura-alue Virvikkosuo (SAC FI1106400). Alueen lounaispuolella on arvokas harjualue Huiska.</p> <p>Alueen etelä- ja lounaispuolella on pohjavesialueiden vyöhyke lähimmillään noin 1,5 km etäisyydellä (Huiskankangas ja Säynäjäkangas). Lisäksi koillispuolella on pohjavesialue Petäjäkangas (2 km) ja alueen luoteispuolella Kettukangas (500 m) sekä idässä Jäkäläkangas (3,5 km).</p> <p>Alueen itä- ja kaakkoispuolella, osittain myös hankealueen sisäpuolella, on lisäksi voimassa olevan maakuntakaavan SL-1-alueita (Ruunasuo-Kolinsuo, Paratiisinsuo ja Epäilyksensuo).</p> <p>Alue on pieneltä osin luonnonrauha-alueita. Alueen lähellä on petolintuhavaintoja.</p>
<b>Maisema ja kulttuuriympäristö</b>	<p>Alueen länsipuolella 5,5 km etäisyydellä on pienialainen valtakunnallisesti arvokkaaseen pyramidikattoisten kesänavettojen rakennetun kulttuuriympäristön kokonaisuuteen kuuluva Haapaniemen kohde.</p> <p>Alueella ei ole tunnettuja muinaisjäännöskohteita.</p>
<b>Elinkeinot</b>	<p>Alueella tulee huomioida vaikutukset poroelinkeinolle. Alue kuuluu Kollajan paliskuntaan. Alueella on paliskunnan maastoruokintapaikkoja. Säynäjäkankaan poroerotuspaikka on alueen eteläpuolella. Alueen eteläosa on parasta kesä- ja talvilaidunta, pohjoisosa on syyslaidunta.</p> <p>Tuulivoimarakentaminen vaikuttaa paikallisesti alueella harjoitettavaan maa- ja metsätalouteen.</p> <p>Alueen turvetuotantoalueiden jälkikäyttöä pohdittaessa energiantuotanto voi olla yksi vaihtoehto.</p>
<b>Sähkönsiirto</b>	<p>Alueen halki kulkee voimalinja (400 kV).</p> <p>Lähin muuntoasema on 13 km etäisyydellä.</p>

<b>Maaperä</b>	Alue on pääosin turvetta, mutta sekalajitteista maalajia on myös runsaasti.
<b>Maanomistus</b>	Alueesta noin 30 % on valtion monikäyttömetsää.
<b>Muuta</b>	-
<p><b>Puoltavat ja rajoittavat tekijät</b></p> <p>Hanketta puoltavat asiat vihreällä</p> <p>Kielteiset/erityistä huomioita vaativat asiat punaisella</p>	<p>+ Hankealue on pääosin mukana Pohjois-Pohjanmaan liiton valmistelemissa energia- ja ilmastovaihe- ja maakuntakaava ehdotuksissa, tv-1.</p> <p>+ Hankealue sijaitsee pääosin Pudasjärven tuulivoimaselvityksen Iso Kinttaissuo nro 11, luokan 2 alueella.</p> <p>+ Turvetuotannon jälkikäyttönä tuulivoimatuotanto voi olla vaihtoehto.</p> <p>+ Alue on pääosin metsätalouksikäytössä.</p> <p>+ Alue on tiestön osalta hyvin saavutettavissa.</p> <p>+ Tuulivoima-alueelle perustetaan vakuusrahasto.</p> <p>+ Winda Energy Oy aikoo maksaa vuosittaista kylärahaa paikallisille yhdistyksille ja hankkeille sitten, kun hanke on rakenteilla ja toiminnassa.</p> <p>+ Winda Energy Oy sitoutuu maksamaan Pudasjärven kaupungin suosituksen mukaisesti sähkönsiirtolinjojen vaatimista maa-alueista maanomistajalle vastaavaa korvausta kuin varsinaisella tuulivoimapuistoalueella.</p> <p>+ Hankealue sijaitsee lähellä voimajohtoja.</p> <p>- Alue on poronhoitoaluetta.</p> <p>- Mahdolliset linnustovaikutukset.</p> <p>- Maakuntakaavan mukainen SL-alue sijaitsee hankealueella.</p>
<b>Jatkosuunnittelussa huomioitavaa</b>	<p>Voimaloiden sijoittamisessa tulee huomioida riittävät etäisyydet asutukseen.</p> <p>Poronhoidon edellytykset tulee huomioida hankesuunnittelussa ja rakentamistoimet tulee toteuttaa vasomisajan ulkopuolella.</p> <p>Metsästysseurat eivät lausuneet hankkeesta. Yhteistyötä metsästäjien kanssa on kuitenkin hyvä ylläpitää.</p> <p>Sähkönsiirto tulee mahdollisuuksien mukaan toteuttaa useamman tuulivoimahankkeen yhteishankkeena.</p> <p>Hankkeessa tulee varautua Natura-arviointiin. Asia tarkentuu YVA-menettelyssä.</p> <p>Vaikutukset SL-alueeseen huomioitava riittävällä etäisyydellä voimaloista.</p> <p>Linnustovaikutukset tulee huomioida.</p> <p>Hankkeessa tulee huomioida yhteisvaikutukset muiden tuulivoimahankkeiden kanssa.</p>