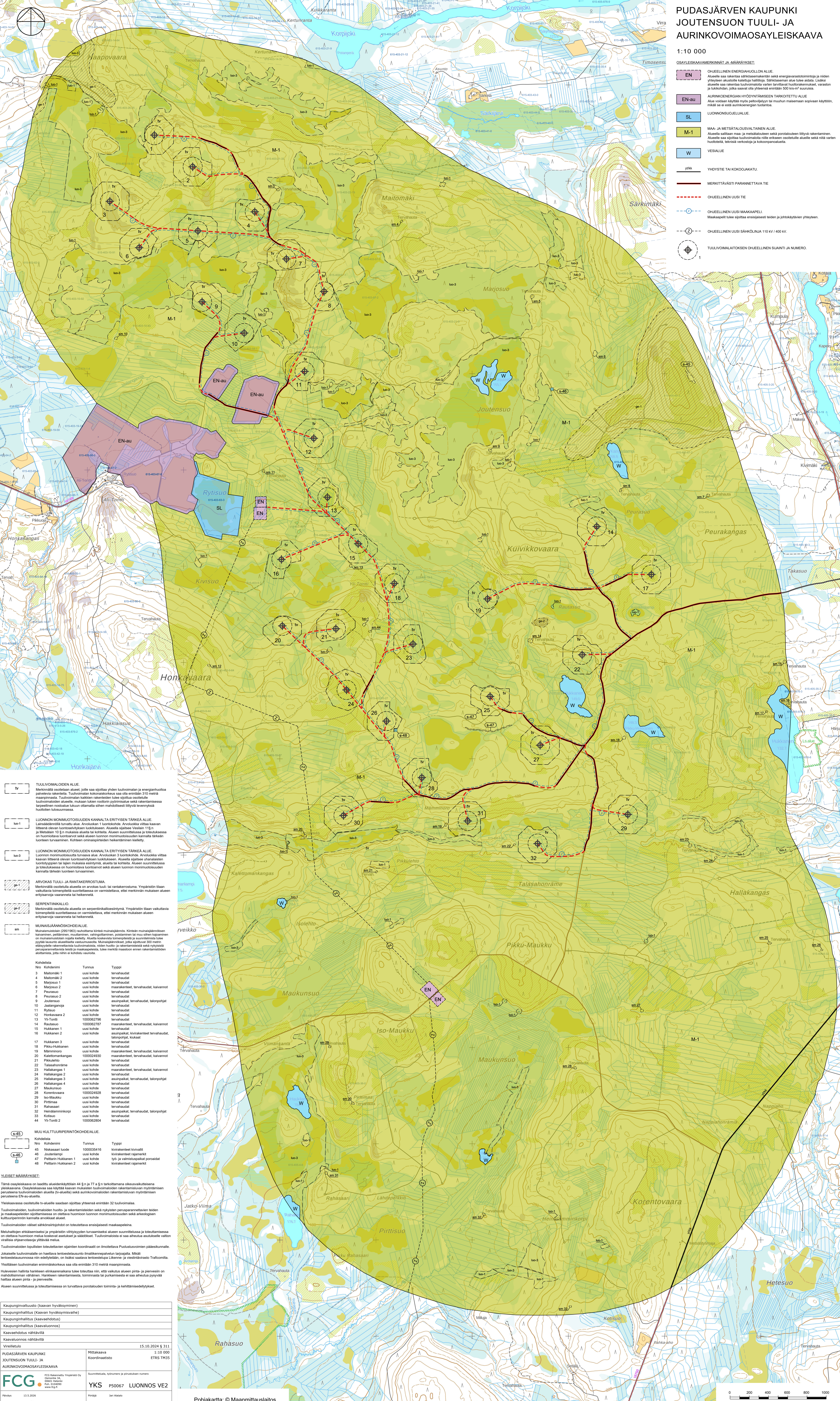


# PUDASJÄRVEN KAUPUNKI JOUTENSUON TUULI- JA AURINKOVOIMAOSAYLEISKAAVA

1:10 000

## OSAYLEISKAVAMERKINNÄT JA MÄÄRÄKSET

- EN** OHEISET ENERGIATUOTANTOALUE  
Alueella saa rakentaa sähkövoimalan sekä energiasäätöaseman ja niiden yhteyteen akustikko katon ja hallitiloja. Sähkövoimalan alue tulee aidata. Lisäksi alueella saa rakentaa tuulivoimalat ja tuulivoimalan tuulivoimalat, varaston ja tukkikönnän, jotka saavat olla yhteensä enintään 500 kv-m² suuressa.
- EN-au** AURINKOENERGIAN HYÖDYNTÄMISEEN TARKOITETTU ALUE  
Alue voidaan käyttää myös peltoviljelyyn tai muuhun maasemaan sopivaan käyttöön, mikäli se ei estä aurinkoenergian tuotantoa.
- SL** LUONNONSUOJELUALUE
- M-1** MAA- JA METSÄTALOUSVALTAINEN ALUE  
Alueella sallitaan maan- ja metsätalouden sekä puunjalostuksen liittyvä rakentaminen. Alueella saa sijaita tuulivoimalat ja niiden tuulivoimalan tuulivoimalat, varaston ja tukkikönnän, jotka saavat olla yhteensä enintään 500 kv-m² suuressa.
- W** VESIALUE
- yhk** YHDYSTIE TAI KOKKOAJAKATU
- MERRITTÄVÄSTI PARANNETTAVA TIE
- - -** OHEISET UUSI TIE
- - -** OHEISET UUSI MAKAAPPELI  
Makaapeli tulee sijoittaa ensisijaisesti tien ja pitkäkatujen yhteyteen.
- - -** OHEISET UUSI SÄHKÖLINJA 110 KV / 400 KV
- ⊙** TUULIVOIMALATKSEN OHEISET SUANIT JA NUMEROT



- tv** TUULIVOIMALOIDEN ALUE  
Merkinnällä osoitetaan alueet, jolle saa sijoittaa yhden tuulivoimalan ja energiantuotantoa palvelevia rakentamia. Tuulivoimalan kokonaiskorkeus saa olla enintään 310 metriä maanpinnasta. Tuulivoimalan kaikkien rakenteiden tulee sijoittua osoitetulle tuulivoimaloiden alueelle, mukaan lukien noottien pyörimisalue sekä rakentamisessa tarpeellisen maaston kukaan ottamatta siihen mahdollisesti liittyviä leveys- ja huoltotien leveysrajoja.
  - luo-1** LUONNON MONIMUOTOISUUDEN KANNALLA ERITYISEN TÄRKEÄ ALUE  
Luonnon monimuotoisuus on arvokas alue. Arvokkaan luonnon monimuotoisuuden kannalta tärkein luonteen turvaaminen. Kuitenkin on otettava huomioon alueen muuttaminen.
  - luo-3** LUONNON MONIMUOTOISUUDEN KANNALLA ERITYISEN TÄRKEÄ ALUE  
Luonnon monimuotoisuus on arvokas alue. Arvokkaan luonnon monimuotoisuuden kannalta tärkein luonteen turvaaminen. Kuitenkin on otettava huomioon alueen muuttaminen.
  - arvokas** ARVOKAS TUULI- JA RANTAKERROSTUMA  
Merkinnällä osoitetaan alueita, joilla on arvokas tuuli- ja rantakerrostuma. Ympäristön tilaan vaikuttava toimintatapa suositellaan on varmistettava, ettei merkinnän mukaisen alueen erityisluonnetta häiritä.
  - serpentini** SERPENTINIINIKALLO  
Merkinnällä osoitetaan alueita, joilla on serpentiniinikallio. Ympäristön tilaan vaikuttava toimintatapa suositellaan on varmistettava, ettei merkinnän mukaisen alueen erityisluonnetta häiritä.
  - sm** MUUNNANNAISKOHDALUE  
Muunnannaiskohtaa (2019) tarkoitetaan kirkon muunnannaiskohtaa. Kirkon muunnannaiskohtaa koskevien periaatteiden, muuttamisen, vahvistamisen, poistamisen tai muu siihen liittyvän on noudatettava. Muunnannaiskohtaa koskevat toimet on suoritettava luonnon monimuotoisuuden kannalta ottaen huomioon alueen erityisluonnetta ja rakentamisesta sekä nykyisestä perustarpeista ja maakaapeleista, tulee merkitä maaston arvon rakentamisen osiensa, jotta näin ei kohdista vauriota.
- | Kohde | Nro              | Kohdennimi | Tunnus  | tyyppi |
|-------|------------------|------------|---|--------|
| 3     | Maitomäki 1      | uusi kohde | tervahaudat   |        |
| 4     | Maitomäki 2      | uusi kohde | tervahaudat   |        |
| 5     | Marjosuo 1       | uusi kohde | tervahaudat   |        |
| 6     | Marjosuo 2       | uusi kohde | maarakenteet, tervahaudat, kaivannot                          |        |
| 7     | Peurasuo         | uusi kohde | tervahaudat   |        |
| 8     | Peurasuo 2       | uusi kohde | tervahaudat   |        |
| 9     | Joutensuo        | uusi kohde | asuinpaikat, tervahaudat, talonpojat                          |        |
| 10    | Joutensuo        | uusi kohde | tervahaudat   |        |
| 11    | Rytysuo          | uusi kohde | tervahaudat   |        |
| 12    | Hakkiansuo 2     | uusi kohde | tervahaudat   |        |
| 13    | Yli-Tontti       | 100002796  | tervahaudat   |        |
| 14    | Rautasuo         | 100002787  | maarakenteet, tervahaudat, kaivannot                          |        |
| 15    | Hukkanen 1       | uusi kohde | tervahaudat   |        |
| 16    | Hukkanen 2       | uusi kohde | asuinpaikat, kivirakenteet, tervahaudat, talonpojat, kulkajat |        |
| 17    | Hukkanen 3       | uusi kohde | tervahaudat   |        |
| 18    | Pikku-Hukkanen   | uusi kohde | tervahaudat   |        |
| 19    | Mammimoro        | uusi kohde | maarakenteet, tervahaudat, kaivannot                          |        |
| 20    | Kalettomänkangas | 1000024930 | maarakenteet, tervahaudat, kaivannot                          |        |
| 21    | Pikkuheho        | uusi kohde | tervahaudat   |        |
| 22    | Talassahonrämme  | uusi kohde | tervahaudat   |        |
| 23    | Hallakangas 1    | uusi kohde | maarakenteet, tervahaudat, kaivannot                          |        |
| 24    | Hallakangas 2    | uusi kohde | tervahaudat   |        |
| 25    | Hallakangas 3    | uusi kohde | asuinpaikat, tervahaudat, talonpojat                          |        |
| 26    | Hallakangas 4    | uusi kohde | tervahaudat   |        |
| 27    | Maukunsuo        | uusi kohde | tervahaudat   |        |
| 28    | Konttonen        | 1000024928 | tervahaudat   |        |
| 29    | Iso-Maukku       | uusi kohde | tervahaudat   |        |
| 30    | Pirttisuo        | uusi kohde | tervahaudat   |        |
| 31    | Pirttisuo        | uusi kohde | tervahaudat   |        |
| 32    | Heinäkammikoppi  | uusi kohde | asuinpaikat, tervahaudat, talonpojat                          |        |
| 33    | Kotisuu          | uusi kohde | tervahaudat   |        |
| 44    | Yli-Tontti 2     | 100002804  | tervahaudat   |        |
- 
- | Kohde | Nro                | Kohdennimi | Tunnus     | tyyppi                                |
|-------|--------------------|------------|------------|---------------------------------------|
| 45    | Niskaani laude     | uusi kohde | 1000025418 | maarakenteet, kivi- ja kivi- ja kivi- |
| 46    | Joutensuo          | uusi kohde | 1000025418 | maarakenteet, kivi- ja kivi- ja kivi- |
| 47    | Peltari Hukkanen 1 | uusi kohde | 1000025418 | maarakenteet, kivi- ja kivi- ja kivi- |
| 48    | Peltari Hukkanen 2 | uusi kohde | 1000025418 | maarakenteet, kivi- ja kivi- ja kivi- |

**YLEISET MÄÄRÄKSET:**  
Tämä osayleiskaava on laadittu alustavien selvitysten 44 §:n ja 77 §:n nojalla maankäytön ja rakentamisen yleiskaavana. Osayleiskaavaa saa käyttää muun muassa tuulivoimaloiden rakentamisluvan myöntämisen perusteena tuulivoimaloiden alueilla (tuulivoimala) sekä aurinkovoimaloiden rakentamisluvan myöntämisen perusteena EN-alueilla.  
Yleiskaavaa sovellettaessa tulee ottaa huomioon tuulivoimaloiden rakentamisluvan myöntämisen perusteena EN-alueilla.  
Yleiskaavaa sovellettaessa tulee ottaa huomioon tuulivoimaloiden rakentamisluvan myöntämisen perusteena EN-alueilla.  
Tuulivoimaloiden, tuulivoimaloiden huolto- ja rakentamisten sekä nykyisten perustarpeiden toteuttamiseen tarvittava maaston muuttaminen on otettava huomioon luonnon monimuotoisuuden kannalta ottaen huomioon alueen erityisluonnetta ja rakentamisesta sekä nykyisestä perustarpeista ja maakaapeleista, tulee merkitä maaston arvon rakentamisen osiensa, jotta näin ei kohdista vauriota.  
Tuulivoimaloiden luonnon monimuotoisuuden kannalta ottaen huomioon alueen erityisluonnetta ja rakentamisesta sekä nykyisestä perustarpeista ja maakaapeleista, tulee merkitä maaston arvon rakentamisen osiensa, jotta näin ei kohdista vauriota.  
Yleiskaavaa sovellettaessa tulee ottaa huomioon tuulivoimaloiden rakentamisluvan myöntämisen perusteena EN-alueilla.  
Yleiskaavaa sovellettaessa tulee ottaa huomioon tuulivoimaloiden rakentamisluvan myöntämisen perusteena EN-alueilla.  
Yleiskaavaa sovellettaessa tulee ottaa huomioon tuulivoimaloiden rakentamisluvan myöntämisen perusteena EN-alueilla.

Kaupunginvaltuusto (kaavan hyväksyminen)	15.10.2024 § 311
Kaupunginhallitus (kaavan hyväksyminen)	
Kaupunginhallitus (kaavaehdotus)	
Kaupunginhallitus (kaavaluonnos)	
Kaavaehdotus nähtävillä	
Kaavaluonnos nähtävillä	
Vireilä	15.10.2024 § 311
<b>PUDASJÄRVEN KAUPUNKI</b> JOUTENSUON TUULI- JA AURINKOVOIMAOSAYLEISKAAVA	Mittakaava Koordinaatisto ETRS TM35
<b>FCG</b> Oy Pudasjärvi Ympäristö Oy Pudasjärvi P.O. Box 100 00001 www.fcgroup.fi	Suunnittelija, toimitus- ja piirustuskäsitelmä YKS P50067 LUONNOS VE2
Päiväys: 13.3.2025 Räsuunnitelma: Snt Olla	Piirittäjä: Jari Alasto Tarkastaja: Snt Olla

Pohjakartta: © Maanmittauslaitos

