

Karttalehtijako

☐ Hankealue

○ Voimalapaikka VE1

✗ Voimalapaikka VE2

■ Aurinkovoima-alue

— SVE 1A

— SVE 1B

■ Sähköasemat VE1

■ Akkuvarastot VE1

— Parannettava tiestö VE1

--- Uusi tiestö VE1



Aineistolähteet:

© MML: Taustakartta WMTS 5/2026, Maastokartta WMTS 5/2026, Maastotietokanta 2025/2026 (muokkauksin)

© Museovirasto: Kiinteät muinaisjäännökset 2/2025, INSPIRE-aineistot (Suojellut alueet) 2009

© Heilu Oy Joutensuo Tuulivoimapuistoalueen

ja sähkönsiirtoreittien arkeologinen inventointi 2024

© SYKE: Pohjavesialueet 4/2025, Valtakunnallisesti arvokkaat kallioalueet 2024, Valtakunnallisesti arvokkaat tuuli- ja

rantakerrostumat 2017, Valtakunnallisesti arvokkaat serpentiinikalliot ja -kivikot 2025, Maa-ainesten ottoluvat 4/2025,

Turvetuotantoalueet ja niiden jälkikäyttö 4/2025, Valtakunnallisesti arvokkaat maisema-alueet 2021, Natura-alueet 4/2025,

Luonnonsuojelu- ja erämaa-alueet 4/2025, Luonnonsuojeluohjelma-alueet 4/2025, Koskiensuojelulla suojellut vesistöt 2000

© Metsähallitus Valtion muut suojelualueet 2024

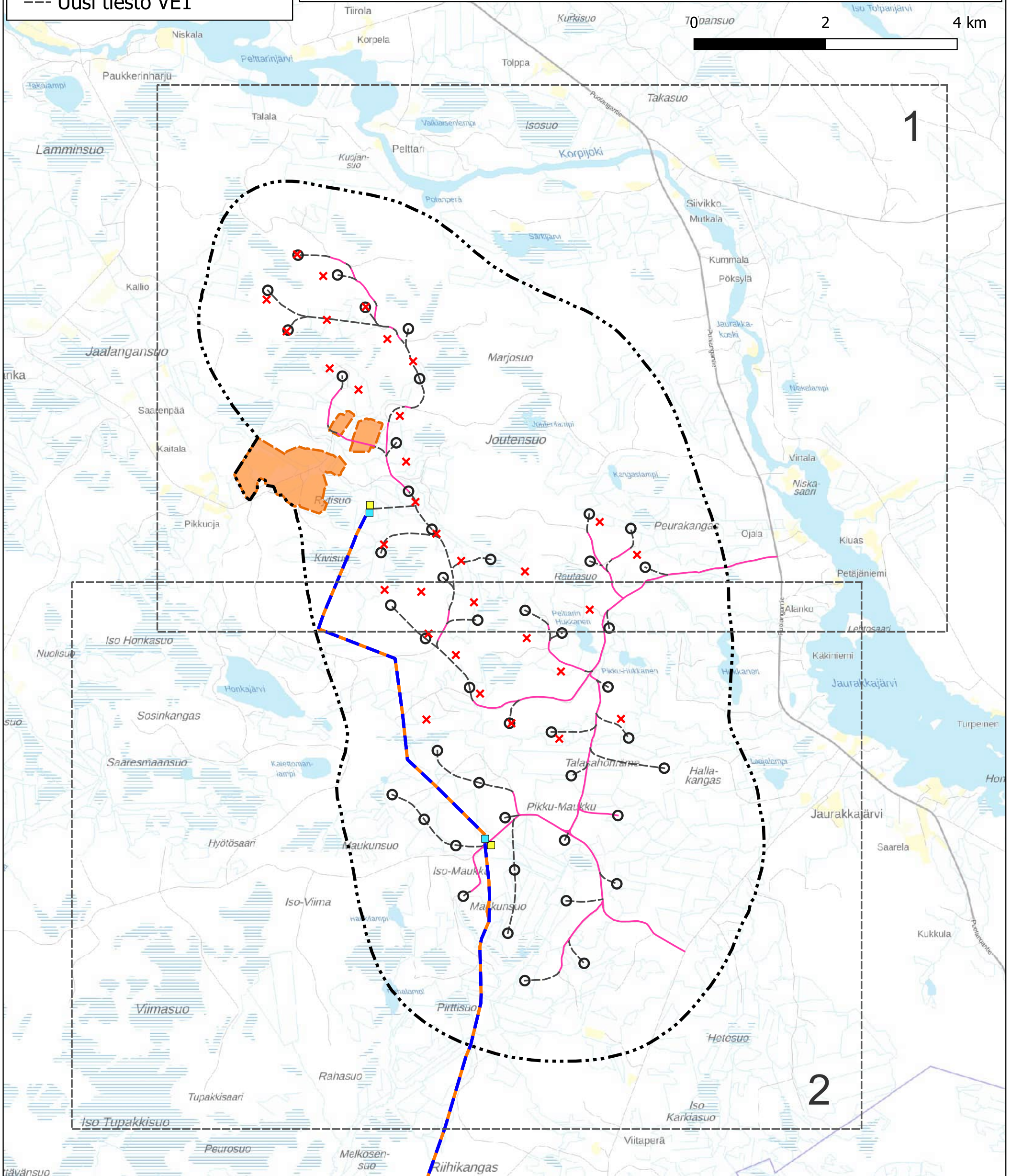
© Jyväskylän yliopisto, LIPAS-tietokanta 4/2025

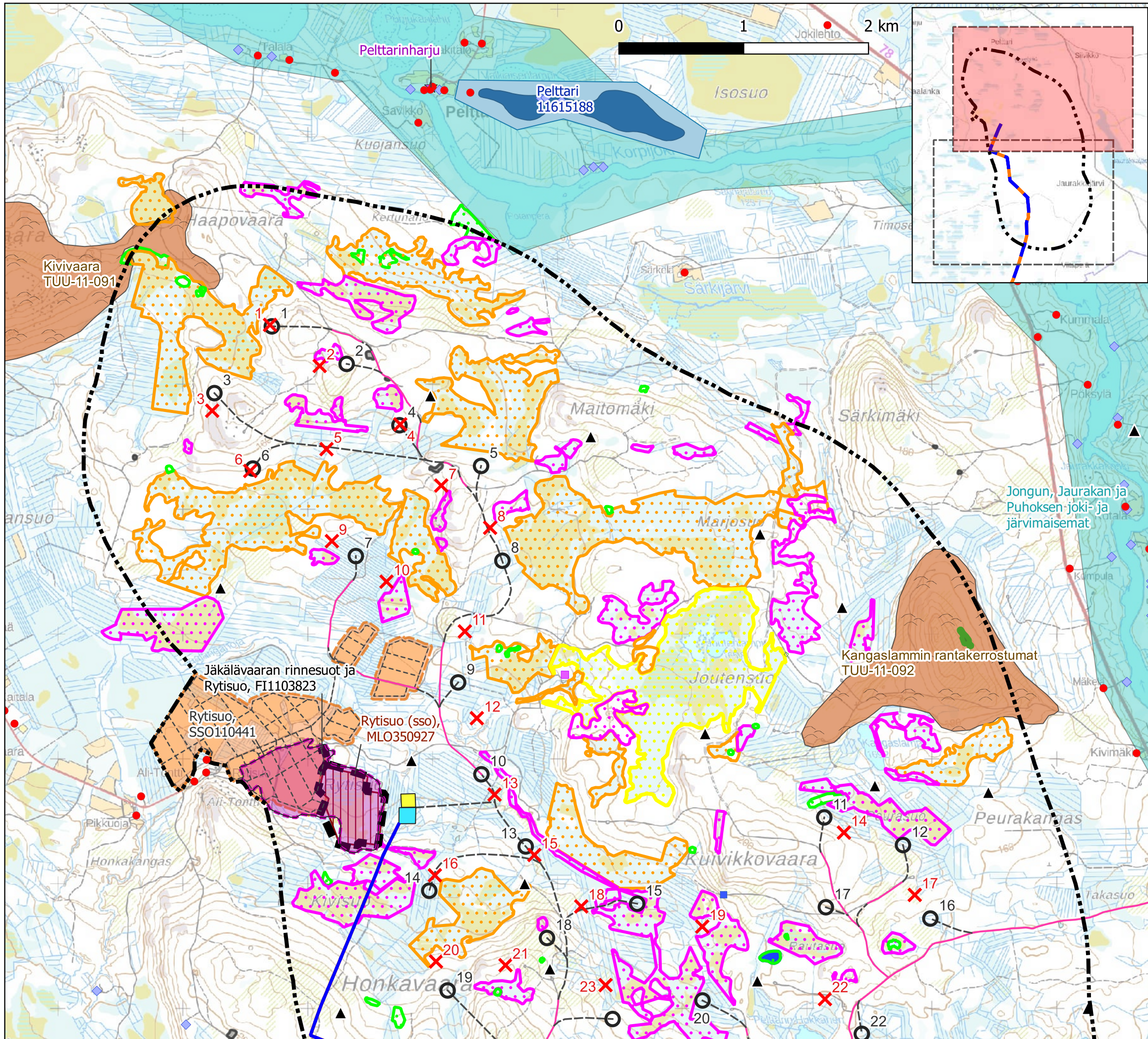
© BirdLife Suomi: FINIBA 2012, IBA 2016, PPLY MAALI-alueet 2014

© Pohjois-Pohjanmaan liitto: 2. vmkk (2013) ja 3 vmkk (2018)

© Kainuun liitto: Kainuun mkk 2020 (2023), Kainuun vmkk 2030 (2019)

Kartat: AR, 20.5.2026





Karttalehti 1

- Voimalapaikka VE1
 - ✗ Voimalapaikka VE2
 - Aurinkovoima-alue
 - - - SVE 1A
 - - - SVE 1B
 - Sähköasemat VE1
 - Akkuvarastot VE1
 - - - Parannettava tiestö VE1
 - - - Uusi tiestö VE1
 - - - Tiestö aurinkovoimaloille
 - Asuinrakennus
 - ◆ Lomarakennus
 - Muu rakennus
 - ▲ Kiinteät muinaisjännökset
 - Muut kulttuuriperintökohteet
 - Natura-alue (SPA/SAC)
 - Valtion suojelutarkoituksiin varattu alue
 - Soidensuojeluohjelma
 - Serpentiinikalliot ja -kivikot
 - Arvokkaat tuuli- ja rantakerrostumat
 - Kalliokiviaineksen ottoalue
 - Maa-aineksen ottoalue
 - Pohjavesialue
 - Varsinainen pohjaveden muodostumisalue
 - ★ Maakunnallisesti arvokas rakennetun kulttuuriympäristön kohde
 - Maakunnallisesti arvokas maisema-alue (Pohjois-Pohjanmaan 2. ja 3. vmkk)
- Arvokkaat luontokohteet**
- 1 - Lainsäädännöllä turvatut kohteet
 - 2 - Eryyisen tärkeät kohteet
 - 3 - Monimuotoisuutta turvaavat kohteet
 - 4 - Monimuotoisuutta tukevat kohteet



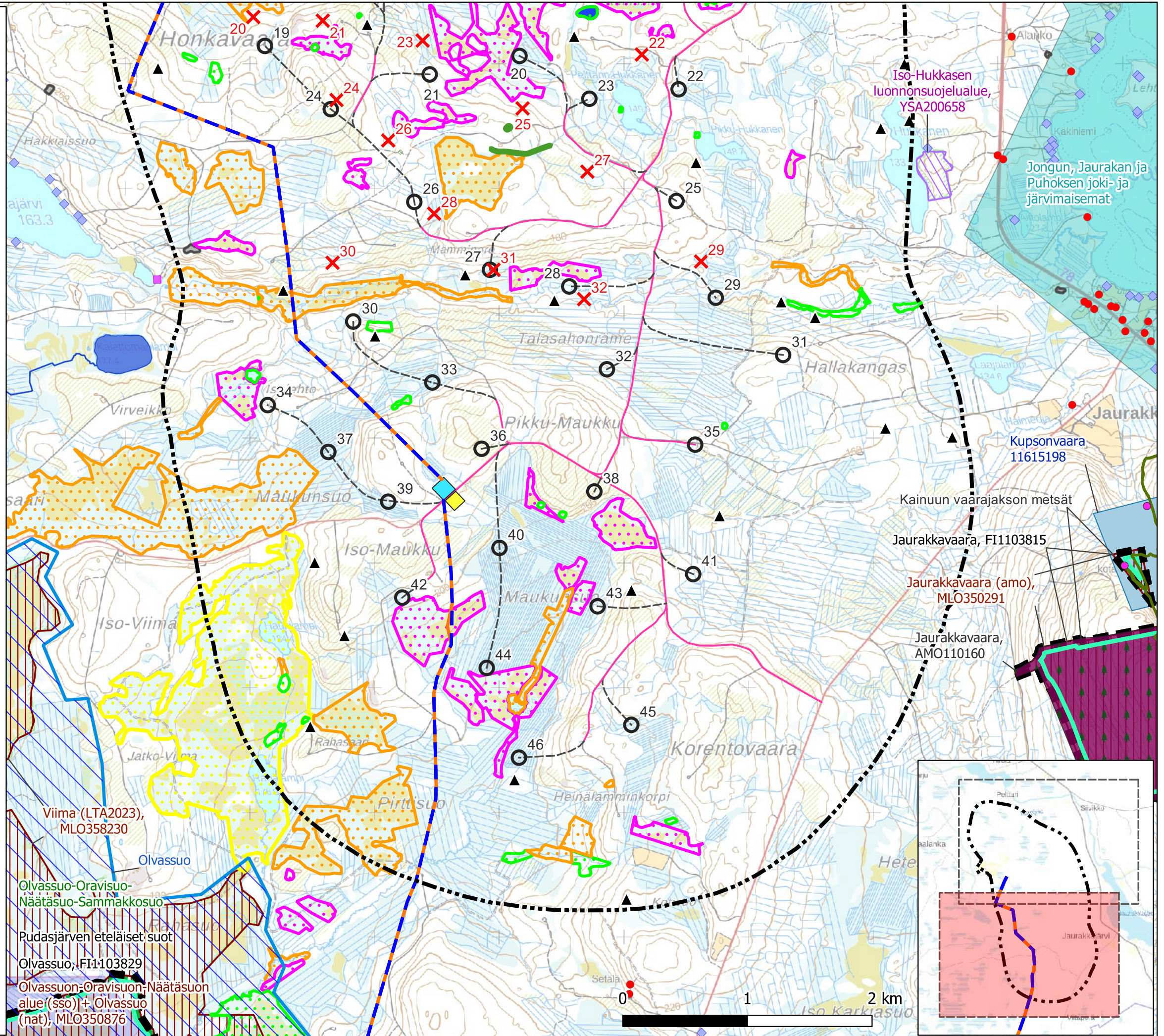
Karttalehti 2



- Voimalapaikka VE1
- ✗ Voimalapaikka VE2
- SVE 1A
- SVE 1B
- Sähköasemat VE1
- Akkuvarastot VE1
- Parannettava tiestö VE1
- Uusi tiestö VE1
- Asuinrakennus
- ◆ Lomarakennus
- Muu rakennus
- ▲ Kiinteät muinaisjännökset
- Muut kulttuuriperintökohteet
- Natura-alue (SPA/SAC)
- Kiiminkijoen Natura-alue (SAC)
- Yksityinen luonnonsuojelualue
- Valtion suojelutarkoituksiin varattu alue
- Vanhojen metsien suojeluohjelmat
- MAALI-alue
- FINIBA-alue
- IBA-alue
- Serpentiinikalliot ja -kivkot
- Laavu, kota tai kammi
- Luontopolku
- Maa-aineksen ottoalue
- Pohjavesialue
- Valtakunnallisesti arvokas maisema-alue
- Maakunnallisesti arvokas maisema-alue

Arvokkaat luontokohteet

- 1 - Lainsäädännöllä turvatut kohteet
- 2 - Erytisen tärkeitä kohteet
- 3 - Monimuotoisuutta turvaavat kohteet
- 4 - Monimuotoisuutta tukevat kohteet



Viima (LTA2023), MLO358230
 Olvassuo-Oravisuo-Näätäsuo-Sammakkosuo
 Pudasjärven eteläiset suot
 Olvassuo, FI1103829
 Olvassuo-Oravisuo-Näätäsuo-alue (sso) + Olvassuo (nat), MLO350876

