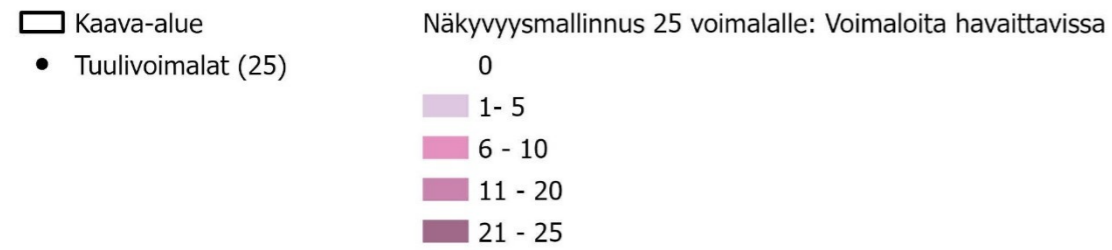
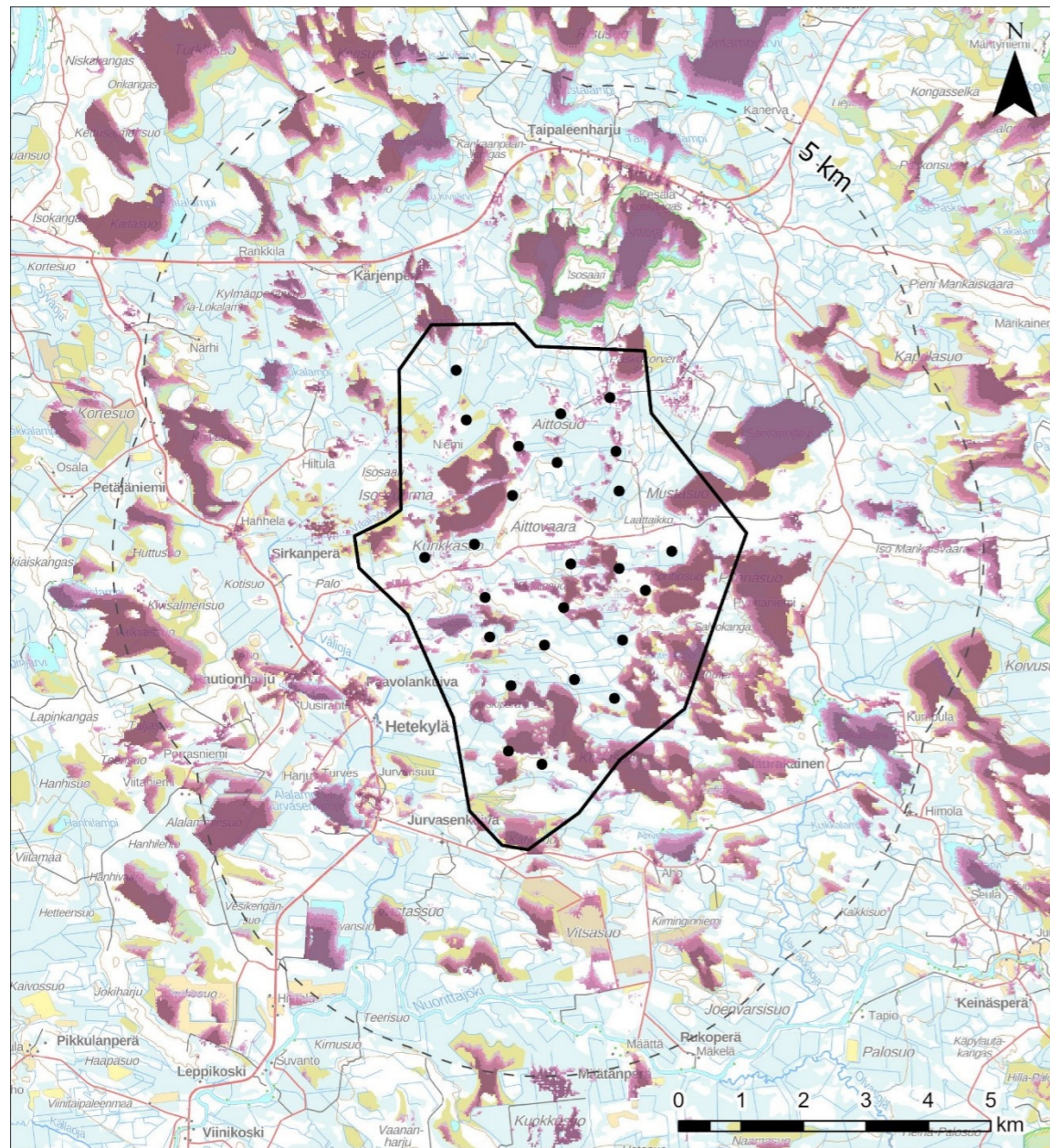


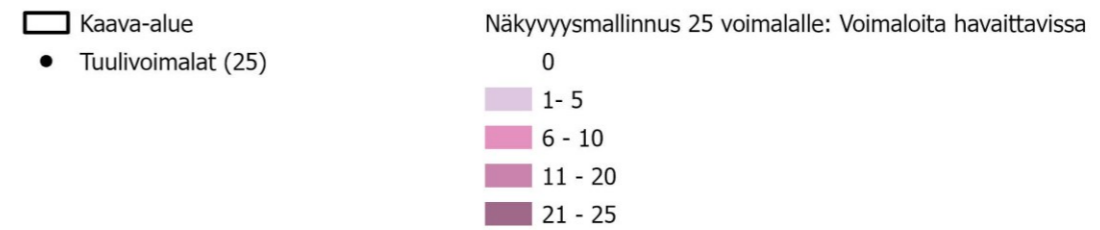
Aittovaaran tuulivoimahankkeen näkyvyysalueet ja havainnekuvat

Tässä liitteessä esitetään Aittovaaran tuulivoimaosayleiskaavan näkymäalueanalyysin tulokset, havainnekuvien kuvienottoaikojen sijainnit sekä kaavaselostuksessa esitetyt havainnekuvat tarkemmalla resoluutiolla.

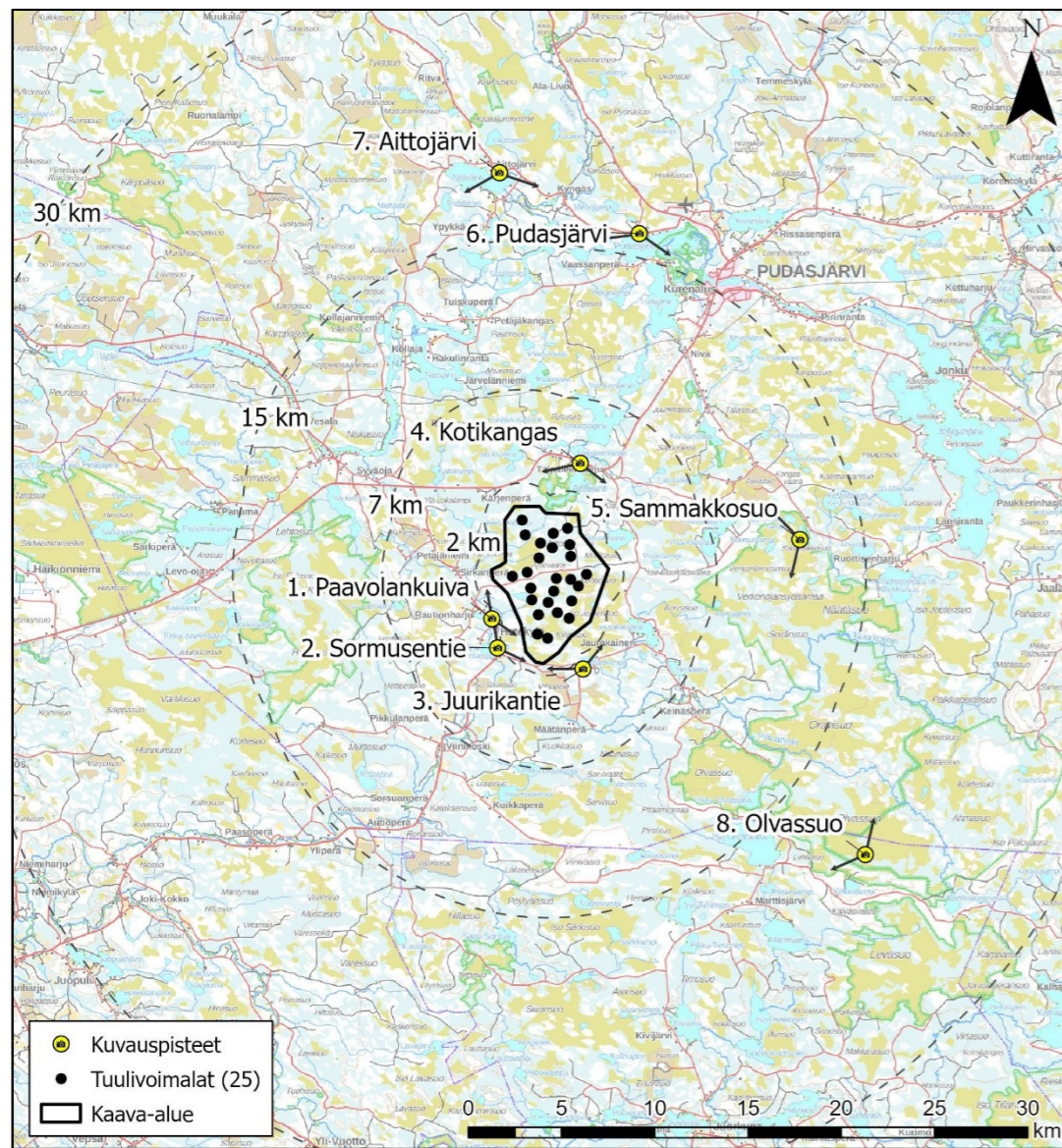
1. Näkyvyyssaluemallinnus



Kuva 1.1. Näkyvyyssaluemallinnus hankkeen tuulivoimaloista (AFRY Finland Oy).
Lähialue 5 km voimaloista.

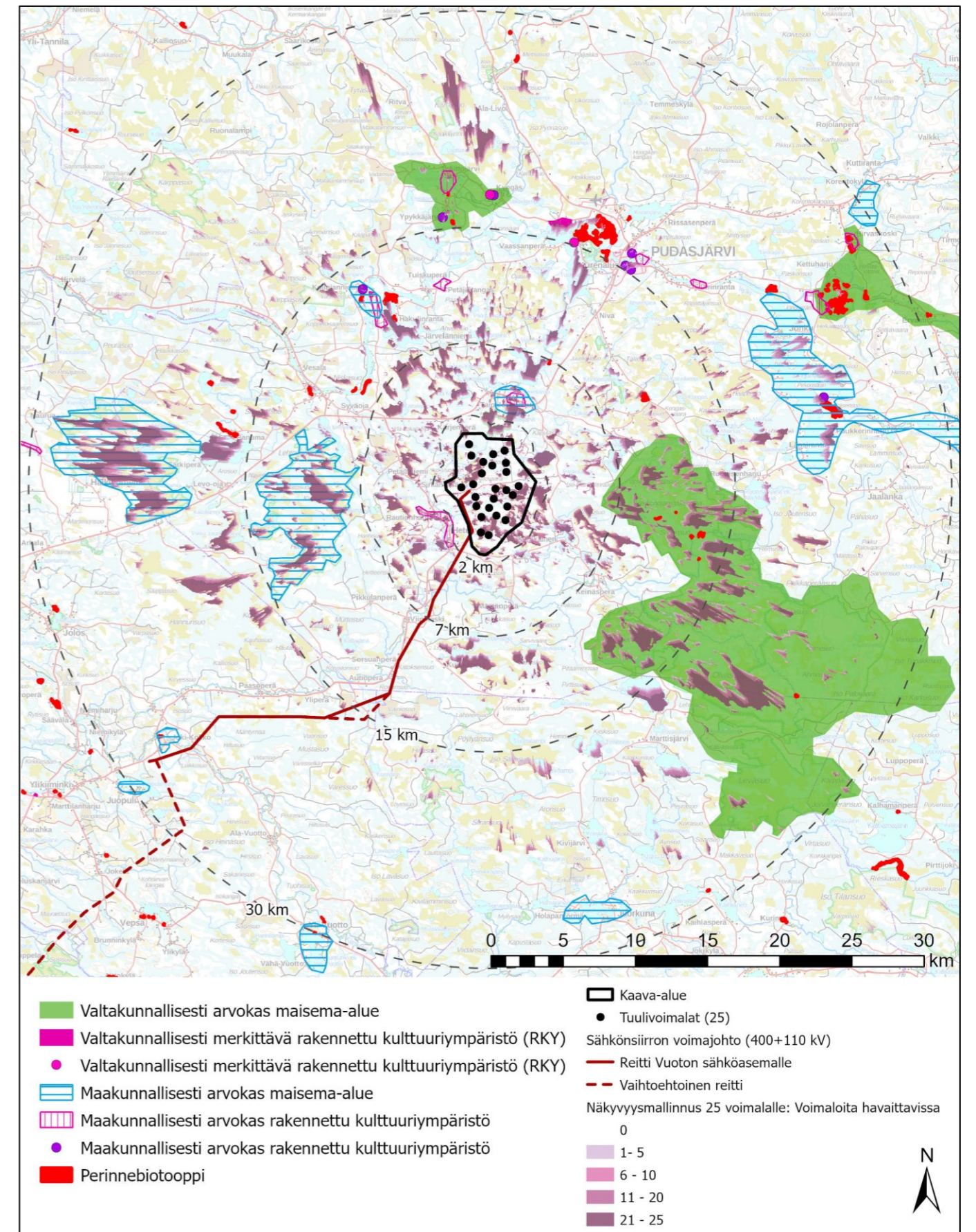


Kuva 1.2. Näkyvyyssaluemallinnus hankkeen tuulivoimaloista (AFRY Finland Oy).
Tarkastelualue 25 km voimaloista.



Kuva 1.4. Hankkeen havainnekuvien kuvanottoaikojen (kuvauspisteiden) sijainnit sekä kuvaussuunnat.

Kuvan nro	Kuvauspaikan nimi	Kuvan ottaja	Kuvauspäivämäärä
1	Paavolankuiva	Sitowise	29.6.2023
2	Sormusentie	Sitowise	29.6.2023
3	Juurikantie	Sitowise	29.6.2023
4	Kotikangas	Sitowise	29.6.2023
5	Sammakkosuo	Sitowise	29.6.2023
6	Pudasjärvi	Sitowise	29.6.2023
7	Aittojärvi	Sitowise	29.6.2023
8	Olvassuo	Tuuliafa	1.12.2023



Kuva 1.3. Voimaloiden näkyvyys maisema- ja kulttuuriympäristön alueille.

2. Paavolankuiva



Kuva 2.1. Havainnekuva Hetekyläntieltä Paavolankuivan suuntaan. Etäisyys lähimpiin voimaloihin on noin 1–2 kilometriä.



Kuva 2.2. Havainnekuva Hetekyläntieltä Paavolankuivan suuntaan. Tuulivoimaloiden tornit on korostettu valkoisella viivalla ja lapojen pyörimisalve punaisilla ympyröillä.



Kuva 2.3. Havainnekuva yöajan lentoestevaloista Hetekyläntieltä Paavolankuivan suuntaan.



Kuva 2.4. Havainnekuva Hetekyläntieltä Paavolankuivan suuntaan, tarkennus panoraamasta.

3. Sormusentie



Kuva 3.1. Havainnekuva Sormusentien viereiseltä pellolta. Etäisyys lähimpiin voimaloihin on noin 2,5 kilometriä.



Kuva 3.2. Havainnekuva Sormusentien viereiseltä pellolta. Tuulivoimaloiden tornit on korostettu valkoisella viivalla ja lapojen pyörimisalue punaisilla ympyröillä.



Kuva 3.3. Havainnekuva Sormusentien viereiseltä pellolta, tarkennus panoraamasta.

4. Juurikantie



Kuva 4.1. Havainnekuva Juurikantieltä Ahon tilan vierestä. Etäisyys lähimpiin voimaloihin on noin 2,5 kilometriä.



Kuva 4.2. Havainnekuva Juurikantieltä Ahon tilan vierestä. Tuulivoimaloiden tornit on korostettu valkoisella viivalla ja lapojen pyörimisalue punaisilla ympyröillä.



Kuva 4.3. Havainnekuva Juurikantieltä Ahon tilan vierestä, tarkennus panoraamasta.

5. Kotikangas



Kuva 5.1. Havainnekuva Taipaleenharjun Kotikankaalta. Etäisyys lähimpiin tuulivoimaloihin on noin 3–4 kilometriä.



Kuva 5.2. Havainnekuva Taipaleenharjun Kotikankaalta. Tuulivoimaloiden tornit on korostettu valkoisella viivalla ja lapojen pyörimisalue punaisilla ympyröillä.



Kuva 5.3. Havainnekuva yöajan lentoestevaloista Taipaleenharjun Kotikankaalta.



Kuva 5.4. Havainnekuva Taipaleenharjun Kotikankaalta, tarkennus panoraamasta.

6. Sammakkosuon



Kuva 6.1. Havainnekuva Sammakkosuon näkötorjista. Etäisyys lähimpiin tuulivoimaloihin on noin 11–12 kilometriä.



Kuva 6.2. Havainnekuva Sammakkosuon näkötorjista. Tuulivoimaloiden tornit on korostettu valkoisella viivalla ja lapojen pyörimisalue punaisilla ympyröillä.



Kuva 6.3. Havainnekuva Sammakkosuon näkötornista, tarkennus panoraamasta.

7. Pudasjärvi



Kuva 7.1. Havainnekuva Pudasjärven pohjoisrannalta. Etäisyys lähimpiin voimaloihin on noin 16 kilometriä.



Kuva 7.2. Havainnekuva Pudasjärven pohjoisrannalta. Tuulivoimaloiden tornit on korostettu valkoisella viivalla ja lapojen pyörimisalue punaisilla ympyröillä.

8. Aittojärvi



Kuva 8.1. Havainnekuva Aittojärven kylästä kohti Aittojärveä. Etäisyys lähimpiin voimaloihin on noin 18–19 kilometriä.



Kuva 8.2. Havainnekuva Aittojärven kylästä kohti Aittojärveä. Tuulivoimaloiden tornit on korostettu valkoisella viivalla ja lapojen pyörimisalue punaisilla ympyröillä.

9. Olvassuo



Kuva 9.1. Havainnekuva Kirkaslammen luontopolun lintutornista kohti Olvassuota. Etäisyys lähimpiin voimaloihin on noin 20 kilometriä.



Kuva 9.2. Havainnekuva Kirkaslammen luontopolun lintutornista kohti Olvassuota. Tuulivoimaloiden tornit on korostettu valkoisella viivalla ja lajojen pyörimisalue punaisilla ympyröillä.